



Produitinfo WinFAP/eBORS Module FloriPlan®

Aperçu



Grâce à WinFAP intelligent et efficace dans la façon dont vous travaillez. Accès direct au produit FloriPlan® sous WinFAP, plus d'enregistrements multiples.

FloriPlan® est la plate-forme unique et moderne de planification de déploiement pour les pompiers suisses. Il permet la création rapide et la gestion holistique des plans d'intervention initiaux. Le logiciel FloriPlan® d'EvoSys AG est intégré directement dans WinFAP en tant que module de planification des ressources.

Avec le module supplémentaire FloriPlan®, nous offrons la possibilité que l'utilisateur puisse accéder à FloriPlan® en ligne directement à partir de WinFAP et WinFAP. L'accès se fait directement au module FloriPlan® sans seconde inscription.

Les données d'accès existantes à FloriPlan® peuvent être stockées et intégrées une fois sous WinFAP. Cela ne nécessite pas que l'utilisateur se connecte à FloriPlan® et permet à l'utilisateur un accès direct et une façon encore plus efficace de travailler.

Les avantages l'emportent. Pour plus d'informations s'il vous plaît contactez-nous volontiers disponible.

Lien: <https://evosys.ch/de/loesungen/floriplan/>

Avantages

- ✓ Facile à utiliser
- ✓ Aucune double connexion requise
- ✓ Pratique
- ✓ Pas de discontinuité des médias
- ✓ Bien pensé jusque dans les moindres détails
- ✓ Facile à utiliser
- ✓ Vers la numérisation rapide
- ✓ Application gratuite pour iOS et Android disponible dans les magasins
- ✓ Calculateur de transport par eau pour la versionfr Standard et Performance
- ✓ Intégration de couches individuelles (formats : WMS, WMTS, GeoJSON)
- ✓ Support et support par CodX Software AG possible
- ✓ Utilisation généralisée
- ✓ Adaptabilité aux exigences des clients
- ✓ Modules disponible en DE, FR, IT et anglais
- ✓ Développement et amélioration continue
- ✓ Cartographie des processus individuels
- ✓ Système sophistiqué d'attribution des droits
- ✓ Titulaire d'un permis individuel
- ✓ Expansion et expansion continues pour répondre aux besoins changeants des clients
- ✓ Soutien actif pendant l'introduction et pendant le fonctionnement par notre soutien

FloriPlan®

Extrait du module FloriPlan® directement depuis WinFAP ou WinFAP en ligne



Sous l'accès démo WinFAP suivant, vous pouvez accéder directement à FloriPlan.

Données d'accès

Les données d'accès suivantes s'appliquent à l'environnement de démonstration :

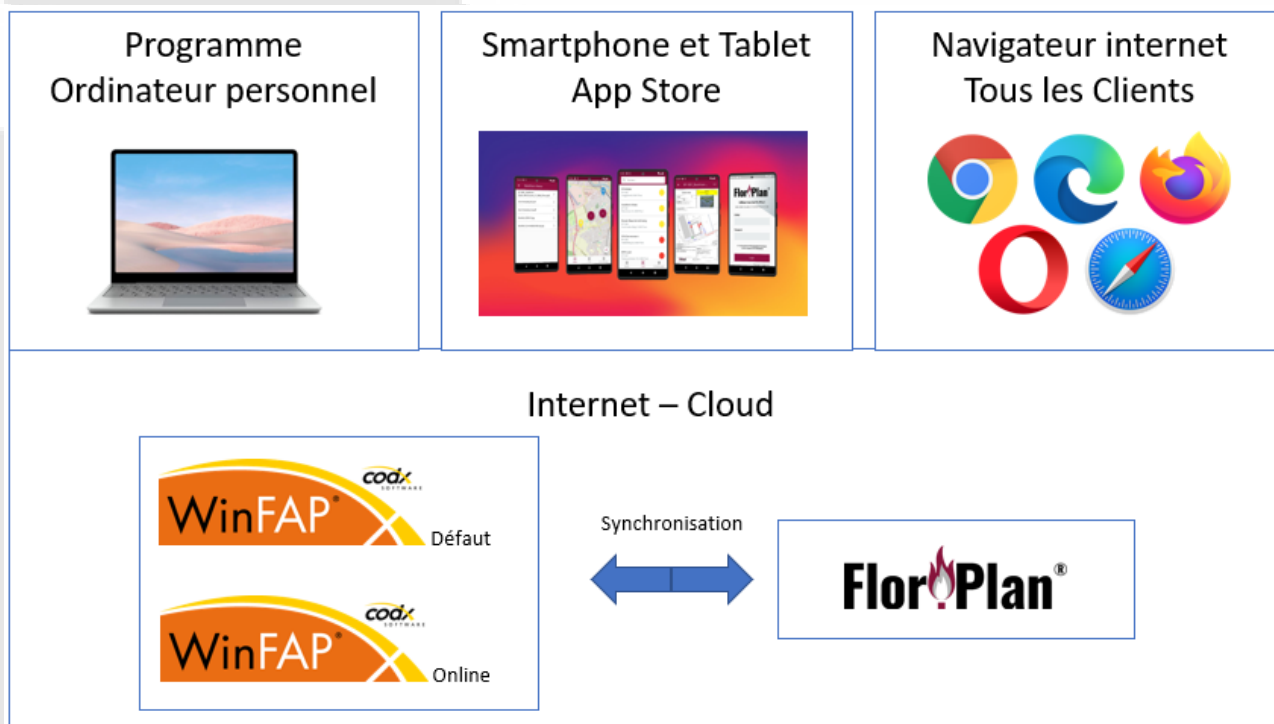
Site web: <http://winfap.codx.ch>

Login: FAPdemo

Password: fapdemo

Mot de passe de l'utilisateur WinFAP: «Administrateur WinFAP»: admin

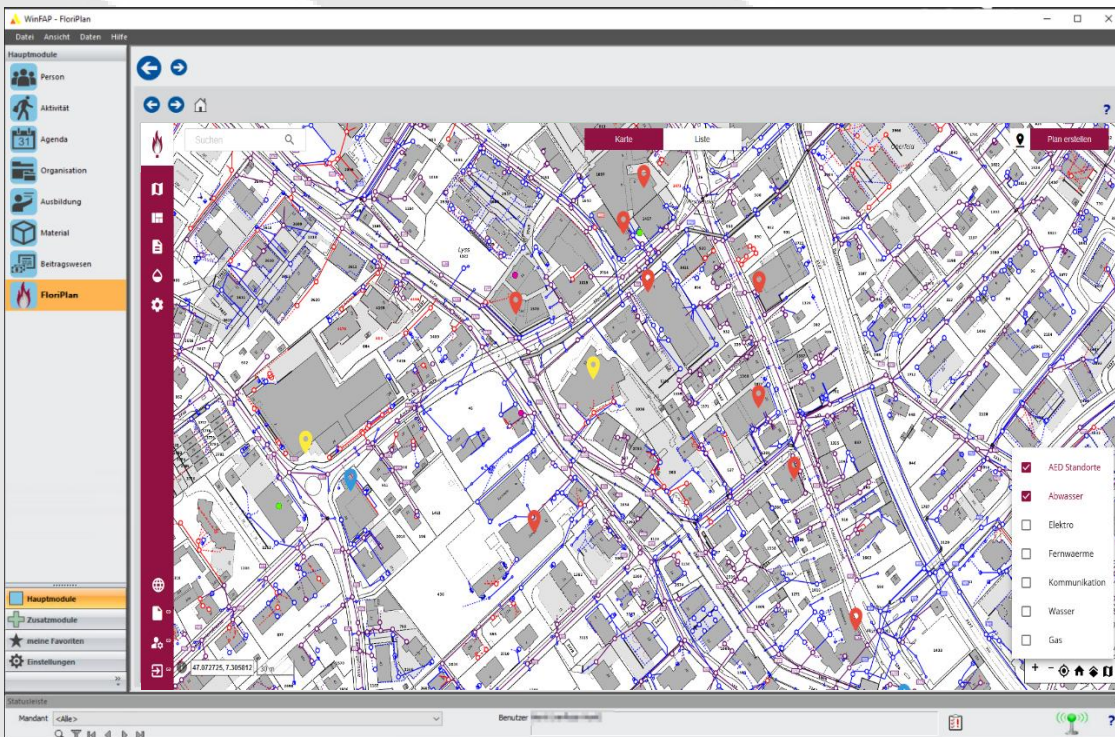
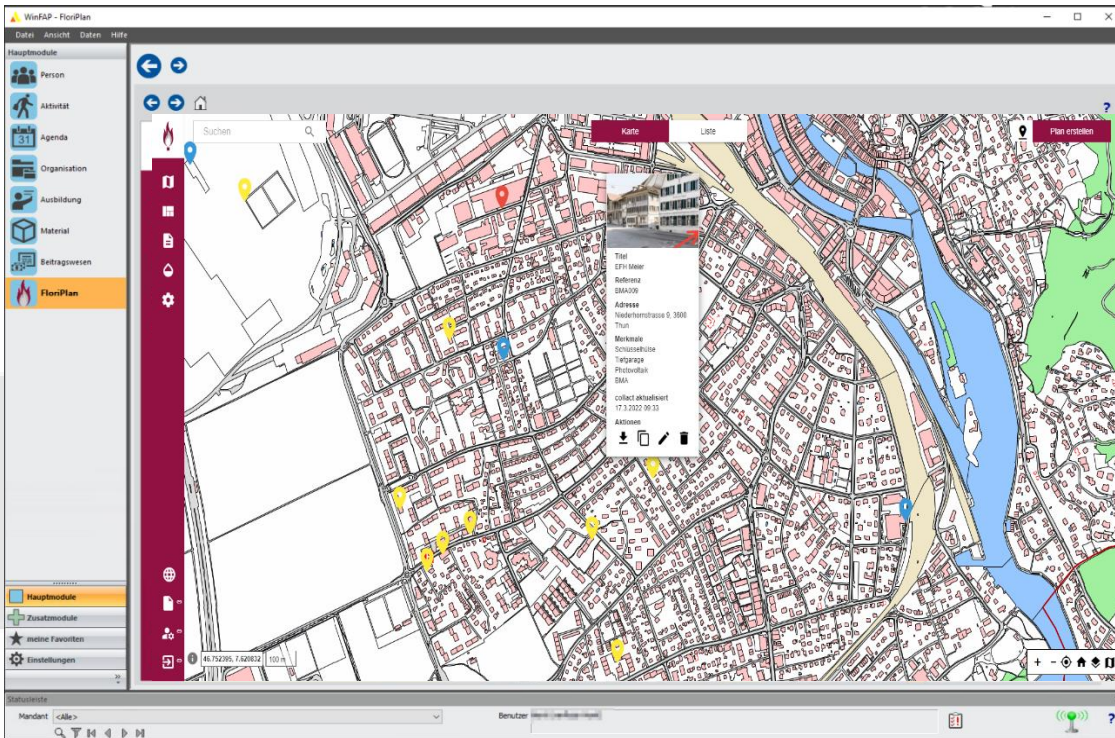
Accès FloriPlan® via différentes technologies



WinFAP Module FloriPlan® Applications:

- ▲ Accès direct depuis WinFAP et WinFAP en ligne à FloriPlan®
- ▲ Accès direct de WinFAP en ligne à FloriPlan®
- ▲ Pas de double inscription
- ▲ Pas de double connexion

Extrait du module FloriPlan®



CodX Software SA
Sinslerstrasse 47
6330 Cham
Suisse

+41 41 798 11 22
info@codx.ch
www.codx.ch


Microsoft Partner
Gold Independent Software Vendor (ISV)